

INTUITIVE

Strattner



Da Vinci Energy

Vessel Sealer Extend

Mandíbulas mais finas.
Maior versatilidade.*

* Comparado ao Endowrist Vessel Sealer.

Sela. Corta. Apreende. Disseca.

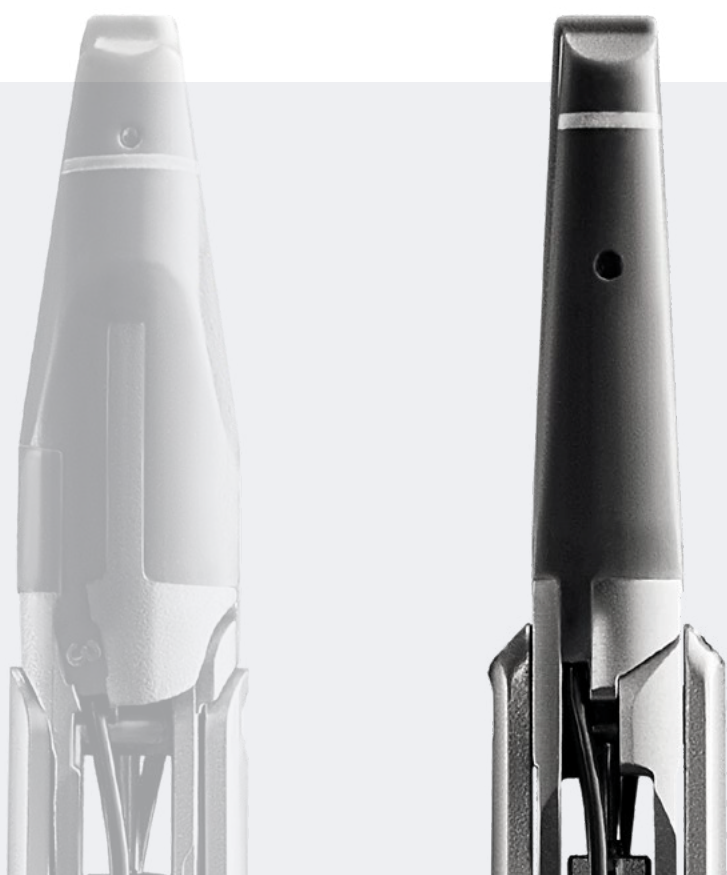
O Vessel Sealer Extend auxilia em qualquer estágio do procedimento

Aumente sua capacidade de selagem e coagule localmente com um eletrodo mais longo de 3mm.

Reduza a necessidade de um grasper extra, tenha uma apreensão mais firme com sua superfície texturizada.

Acesse vasos com 60° de articulação total.

Realize selagens seguras de 90° e cortes efetivos.



Acesso e controles aprimorados

Disseque e manipule tecidos com mais precisão usando um perfil de mandíbula 30% mais fino.

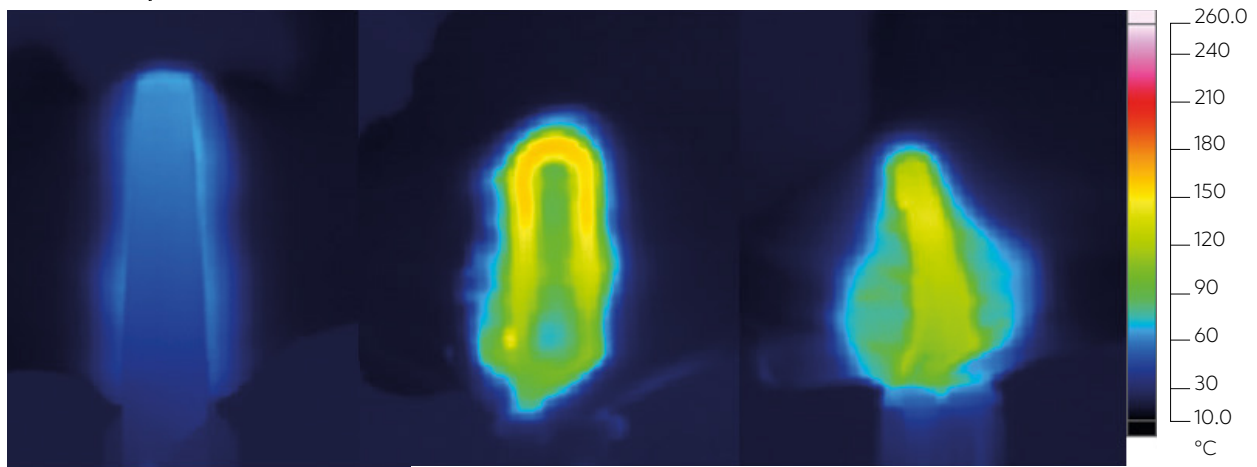
Strattner

Da Vinci Vessel Sealer Extend

**Mandíbulas mais finas. Versatilidade expandida.
Melhor controle de energia.**

Mude de função rapidamente com o Vessel Sealer Extend, que opera a temperaturas mais baixas do que outros instrumentais de energia avançada. Com perfil térmico reduzido, permite que as mandíbulas efetuem uma selagem forte e confiável com 1 a 2mm de dispersão térmica lateral e resfriamento rápido – auxiliando-o a seguir o procedimento com menor possibilidade de lesões térmicas não intencionais às estruturas adjacentes.

Perfis de expansão térmica



Vessel Sealer Extend

Bipolar Fenestrado

PK Dissecting Forceps



Características

Indicado para selagem de até 7 mm de diâmetro

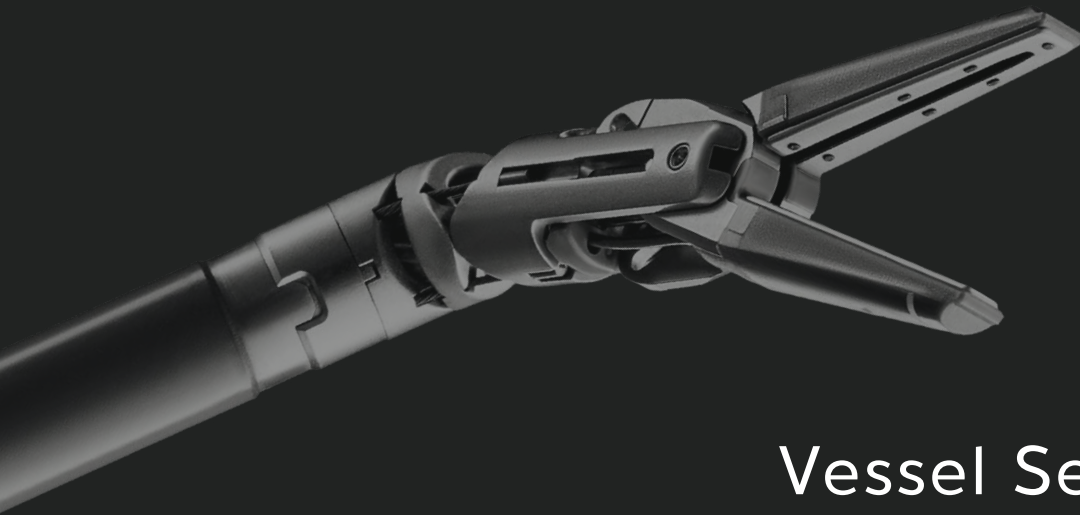
Ajustes dinâmicos de energia com parada automática
resultando em uma selagem forte e confiável

Expansão térmica lateral controlada (1-2 mm)

Compressão ideal para fusão da parede de vaso

Selagem independente e função de corte

Strattner



Vessel Sealer Extend

PRODUTO CÓD.	DESCRIÇÃO	NOMENCLATURA
480422	Pinça seladora de vasos Vessel Sealer Extend, 8mm, caixa com 6 unid.	EndoWrist Vessel Sealer Extend

Dispositivo de uso único, embalado individualmente, vendido em caixas contendo 6 instrumentos, compatíveis com o atual Vessel Sealer.

Vessel Sealer Extend será compatível com: ERBE VIO dV, geradores ERBE VIO dV 2.0, Sistemas da Vinci Xi (IS4000) e X (IS4200). Todos os acessórios da Vinci Xi/X usados atualmente com versões de software P5 ou posteriores.

Informações importantes de segurança

Complicações graves podem ocorrer em qualquer cirurgia, até mesmo na Cirurgia da Vinci, podendo levar à morte. Exemplos de complicações graves ou com risco de vida que podem levar a hospitalização prolongada e/ou inesperada ou reoperação incluem mas não estão limitadas a: lesão de tecidos/órgãos, sangramento, infecção e cicatrizes internas que podem causar disfunção/dor de longa duração.

Riscos específicos de cirurgia minimamente invasiva, inclusive cirurgia da Vinci, incluem mas não estão limitadas a uma ou mais das seguintes ocorrências: dor / lesão de nervo temporária associada a posicionamento; tempo cirúrgico maior, necessidade de converter para cirurgia aberta ou necessidade de incisões maiores ou adicionais. Converter o procedimento para cirurgia aberta pode resultar em maior tempo cirúrgico, em maior tempo sob anestesia e pode levar a maiores complicações. Contraindicações aplicáveis ao uso de todos os instrumentos da Vinci.

Resultados cirúrgicos individuais podem variar.

O EndoWrist Vessel Sealer Extend é um instrumento electrocirúrgico bipolar para uso com um sistema cirúrgico da Vinci compatível e o gerador electrocirúrgico ERBE VIO dV. É destinado à apreensão e dissecação de tecidos grosseiros, para coagulação bipolar, transecção mecânica de vasos de até 7mm de diâmetro e feixes de tecido que encaixem nas mandíbulas do instrumento. O EndoWrist Vessel Sealer não se mostrou eficaz para esterilização tubária ou coagulação tubária para procedimentos de esterilização e não deve ser usado para esses procedimentos.