

As novas óticas HOPKINS® II da série 7229  
Para obter grandes imagens em anatomias estreitas



## As novas óticas HOPKINS® II da série 7229

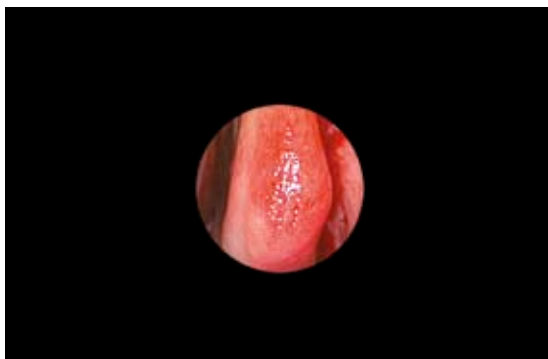
### Para obter grandes imagens em anatomias estreitas

Com um diâmetro de 2,7 mm e um comprimento de 18 cm, as óticas HOPKINS® II da série 7219, utilizadas até agora para anatomias estreitas, oferecem opções de acesso particularmente boas para cirurgia endoscópica funcional dos seios paranasais (FESS em inglês) em cavidades estreitas e na pediatria.

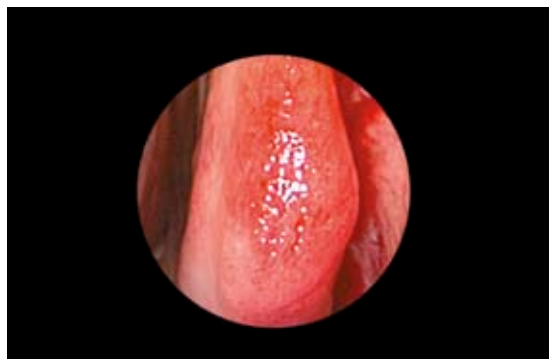
As novas óticas de visão panorâmica HOPKINS® II da série 7229 tem o mesmo tamanho e oferecem as mesmas vantagens para anatomias estreitas que a as óticas da série 7219, possuem porém uma imagem maior em um campo visão do mesmo tamanho. Em comparação com as óticas padrão de 4 mm da série 7230, o endoscópio com diâmetro de 2,7 mm, em conjunto com o sistema CLEARVISION® e as camisas endoscópicas CLEARVISION®, oferece a vantagem de ter um diâmetro total mais reduzido. Por esse motivo, ele é especialmente adequado, quando em cavidades estreitas é necessária a utilização de instrumentos adicionais.

As camisas de endoscópio CLEARVISION® das óticas da série 7219 também podem ser utilizadas com os endoscópios da nova série de óticas de visão panorâmica 7229.

### Comparação do tamanho e do corte da imagem a mesma distância entre a lente e o objeto:



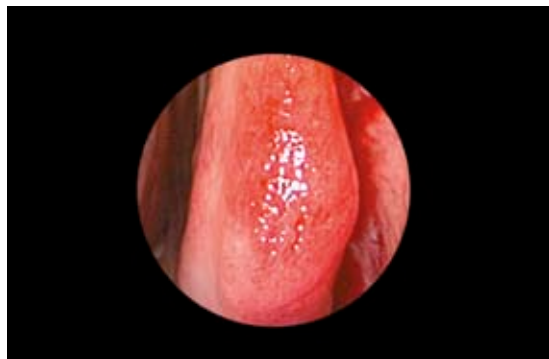
Ótica HOPKINS® II 7219  
(2,7 mm; 18 cm)



Nova ótica de visão panorâmica HOPKINS® II 7229  
(2,7 mm; 18 cm)

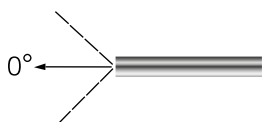


Ótica de visão panorâmica HOPKINS® II 7230  
(4 mm; 18 cm)



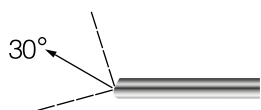
Nova ótica de visão panorâmica HOPKINS® II 7229  
(2,7 mm; 18 cm)

As novas óticas de visão panorâmica HOPKINS® II da série 7229 estão disponíveis nos seguintes modelos:



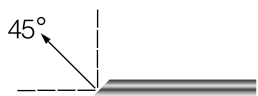
**7229 AA**

**Ótica de visão frontal panorâmica HOPKINS® II 0°**, Ø 2,7 mm, 18 cm de comprimento, **autoclavável**, com condutor de luz de fibra ótica integrado, código de cor: verde



**7229 BA**

**Ótica de visão oblíqua panorâmica HOPKINS® II 30°**, Ø 2,7 mm, 18 cm de comprimento, **autoclavável**, com condutor de luz de fibra ótica integrado, código de cor: vermelho



**7229 FA**

**Ótica de visão oblíqua panorâmica HOPKINS® II 45°**, Ø 2,7 mm, 18 cm de comprimento, **autoclavável**, com condutor de luz de fibra ótica integrado, código de cor: preto



**7229 CA**

**Ótica de visão lateral panorâmica HOPKINS® II 70°**, Ø 2,7 mm, 18 cm de comprimento, **autoclavável**, com condutor de luz de fibra ótica integrado, código de cor: amarelo



ENDOWORLD®

[WWW.KARLSTORZ.COM](http://WWW.KARLSTORZ.COM)

KARL STORZ GmbH & Co. KG  
Mittelstraße 8, 78532 Tuttlingen, Alemanha  
Postbox 230, 78503 Tuttlingen, Alemanha  
Telefone: +49 (0)7461 708-0  
Fax: +49 (0)7461 708-105  
E-Mail: [info@karlstorz.de](mailto:info@karlstorz.de)  
[www.karlstorz.com](http://www.karlstorz.com)

KARL STORZ Marketing América do Sul Ltda.  
Rua Joaquim Floriano, 413  
20° andar - Itaim Bibi  
04534-011 São Paulo-SP, Brasil  
Tel.: +55 11 3526-4600  
Fax: +55 11 3526-4680  
E-Mail: [br-info@karlstorz.com](mailto:br-info@karlstorz.com)

**STORZ**  
KARL STORZ — ENDOSKOPE  
THE DIAMOND STANDARD